



Relatório Técnico

Plataforma, 2004

BELZONA® **REVESTIMENTO EXTERNO DO** **TRECHO FINAL DO OVER BOARD**

CLIENTE: Plataforma, Macaé.

DATA DA APLICAÇÃO: 26 de Maio de 2004.

SITUAÇÃO DA APLICAÇÃO:

Trecho final do Over Board novo. Foi aplicado o Belzona®5831 para verificar o comportamento deste produto, em fase de teste em Belzona Inc.

PROBLEMA:

Desempenho do revestimento tradicional não é satisfatório. Não havia tempo para permitir a cura completa do novo produto

PRODUTOS:

Belzona®5831 – Teste produto cedido pela HITa. O Belzona®5831 pode ser aplicado sobre superfície molhada e pode ficar em imersão imediatamente depois de aplicado

PREMISSAS:

Corrosão Ambiental
Temperatura: Ambiente.

MÉTODO DE APLICAÇÃO:

A superfície foi preparada com lixadeira e lixamento manual, somente “quebrando o brilho” do revestimento epóxi anterior. Nos lugares onde o revestimento original tinha soltado, foi medida a rugosidade e encontrado perfil SA1.1/2.

Durante a montagem das peças, as dificuldades são muitas e o revestimento foi danificado. O GEPLAT não autorizou fazer retoques abaixo do andaime.

FOTOS:

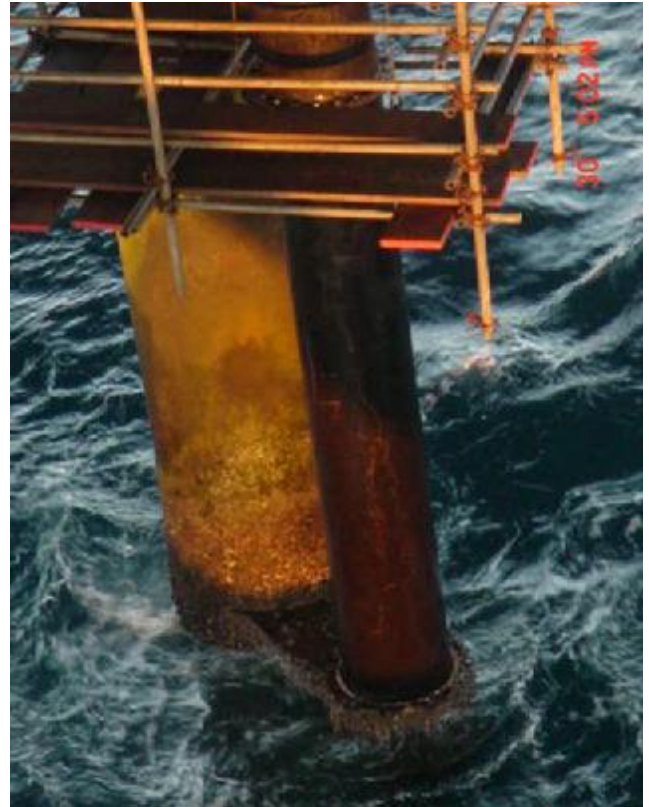
1. Aplicando 1ª camada
2. Serviço concluído. Trecho montado. Houve dano no revestimento. Não foi autorizado o reparo.
3. A ponteira estava emborrachada, não foi alterada.



1.



2.



4. A braçadeira foi nivelada com Belzona®1111 e revestida com Belzona®5831

