



## Relatório Técnico

Petroquímica, 2002

### BELZONA<sup>®</sup> RECUPERAÇÃO DE ESPELHO DA BOMBA GA-1212 S

**CLIENTE:** Petroquímica, Camaçari, Bahia.

**DATA DA APLICAÇÃO:** 28 de Agosto de 2002.

**SITUAÇÃO DA APLICAÇÃO:**

Espelho de bomba com desgastes severo por corrosão/erosão.

**PROBLEMA:**

O espelho da bomba GA-1212 S apresentava desgastes na área entre a caixa de gaxeta e tampa do espelho. Estes desgastes ocorreram devido à corrosão/erosão gerada pelo fluido de trabalho. O objetivo do serviço era a reconstrução da área desgastada .

**PRODUTOS:**

Belzona<sup>®</sup>1311 – Ceramic R-Metal.

Belzona<sup>®</sup>9341 – “Tela de Reforço”.

**PREMISSAS:**

Substrato: Ferro Fundido.

Fluido: Hidrocarbonetos diversos.

Temperatura: Ambiente.

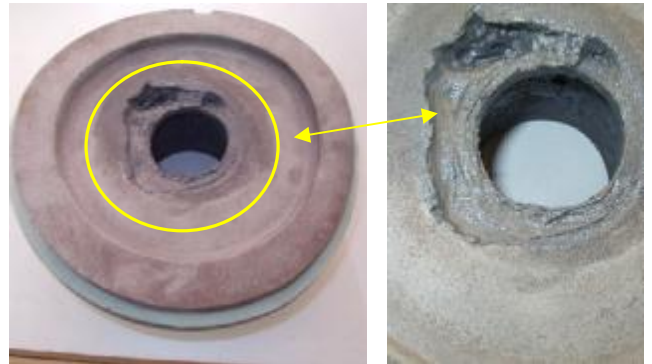
**MÉTODO DE APLICAÇÃO:**

A superfície foi jateada a metal quase branco. Após limpeza, a área desgastada foi recuperada com Belzona<sup>®</sup>1311 e Belzona<sup>®</sup>9341 (tela de reforço), produto de excelente resistência à corrosão/erosão. Foi usado anel metálico para moldar fundo da caixa de selagem. A peça poderia ser levada para desbaste com retífica após cura mecânica do produto. A contratante montou a bomba sem necessidade de fazer a retífica.

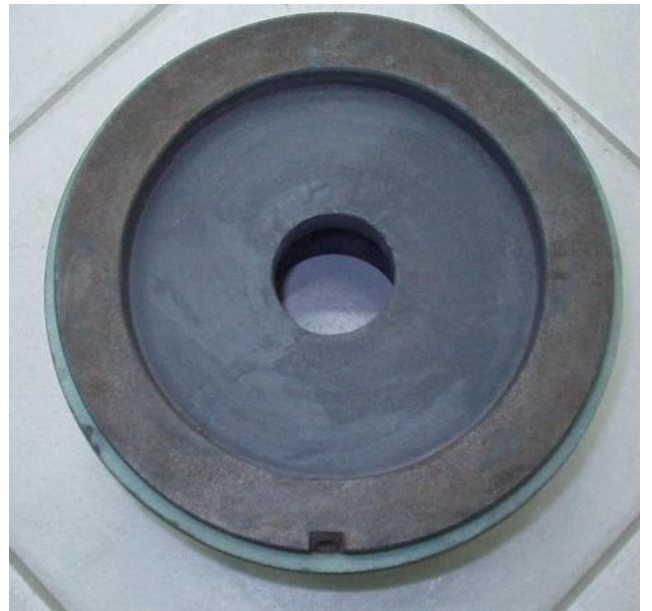
**FOTOS:**

1. Detalhe do desgaste no espelho.
2. Vista da peça após recuperação com Belzona<sup>®</sup>1311
3. Vista da caixa de selagem após recuperação com Belzona<sup>®</sup>1311

1.



2.



3.

