



## Relatório Técnico

Empresa de Saneamento, 2007.

### BELZONA<sup>®</sup> REVESTIMENTO INTERNO EM CARÇA DE BOMBA MULTIESTÁGIO HG 33A22.

**CLIENTE:** Empresa de Saneamento, Irecê, Bahia.

**DATA DA APLICAÇÃO :** 11 de setembro de 2007.

#### SITUAÇÃO DA APLICAÇÃO :

Carça de Bomba MULTIESTÁGIO com necessidade de revestimento protetor contra os efeitos da corrosão, erosão e melhora de desempenho. A superfície apresentava pequenos desgastes (pites e/ou alvéolos) causados por erosão.

#### PROBLEMA:

Necessidade de proteger a superfície interna da carça da bomba contra os efeitos da corrosão e/ou erosão.

#### PRODUTOS:

Belzona<sup>®</sup>1111 – Super Metal.

Belzona<sup>®</sup>1341 – Supermetalglide.

#### PREMISSAS:

Substrato: Ferro Fundido.

Fluido: Água limpa (sem partículas em suspensão).

Temperatura: Ambiente.

#### MÉTODO DE APLICAÇÃO:

A superfície foi preparada com jato de escória de cobre a metal quase branco, padrão ISO 8501-1 Sa 2 ½ perfil de rugosidade 75µ. Após limpeza da superfície com álcool de alta pureza (@ 98%), houve a necessidade de reconstrução com Belzona<sup>®</sup>1111, foto 4 e nivelamento de alguns alvéolos, em seguida aplicou-se Belzona<sup>®</sup>1341 em toda a superfície interna da carça. Belzona<sup>®</sup>1341 é um polímero resistente à corrosão, de acabamento extra-suave, que aumenta a eficiência da bomba (quando aplicado na carça e rotor), diminuindo os custos com energia.

#### FOTOS DO SERVIÇO :

1. Carça da bomba antes de revestir.
2. Idem anterior.
3. Preparação e suavização da superfície.
4. Reconstrução com Belzona<sup>®</sup>1111.
5. Aplicação da 1ª camada de Belzona<sup>®</sup>1341.
6. Aplicação da 2ª camada de Belzona<sup>®</sup>1341.
7. Idem anterior
8. Idem anterior
9. Idem anterior

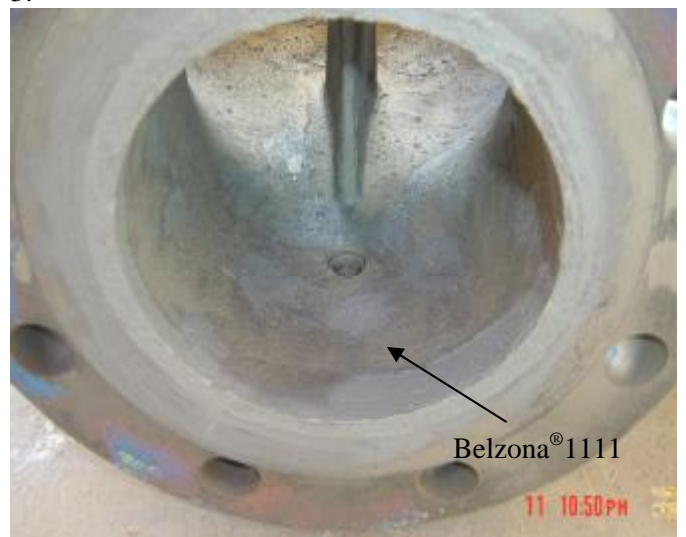
1.



2.



3.



4.



5.



6.



7.



8.



9.

